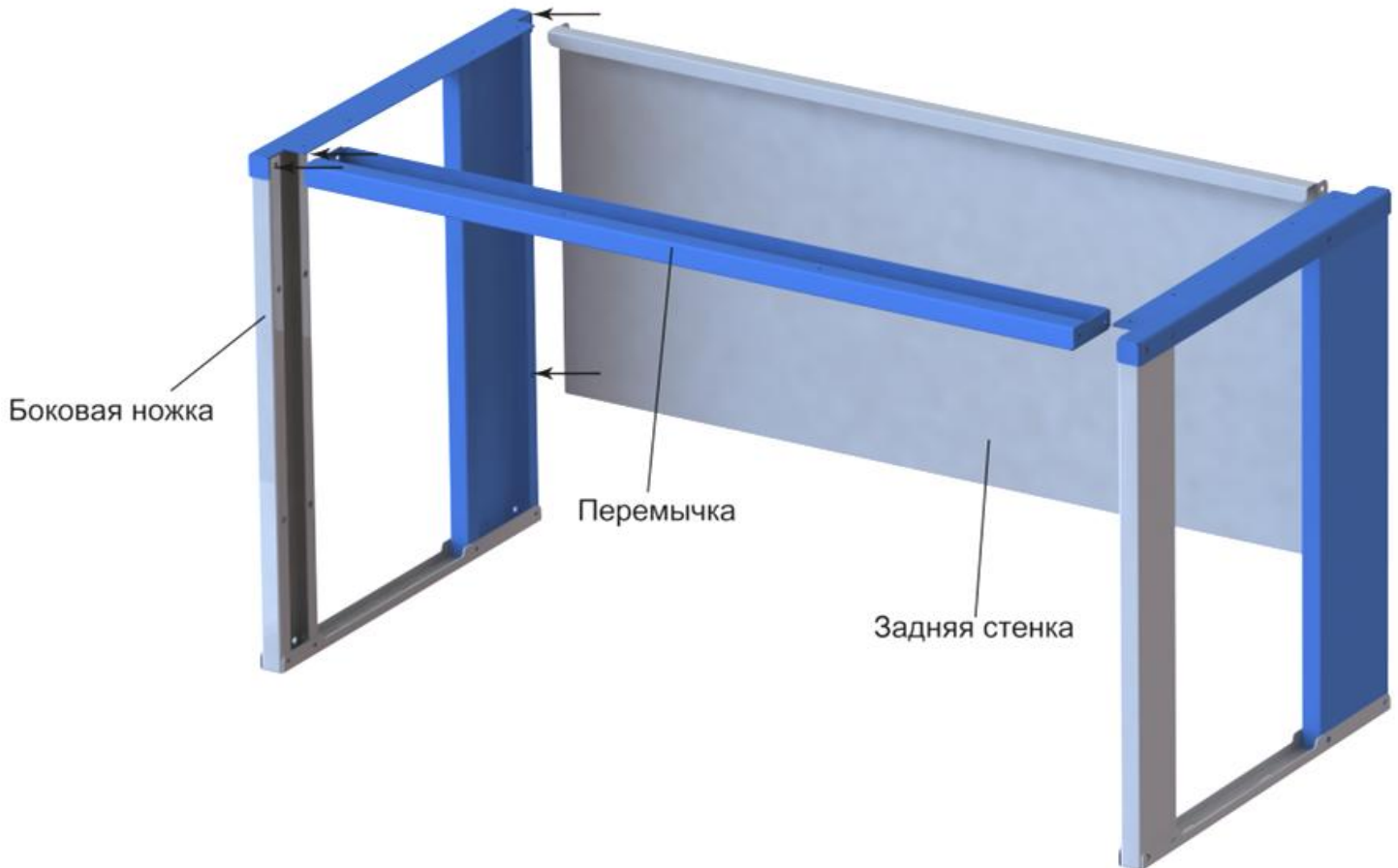


Инструкция по сборке

Комплектация столов лабораторных

- | | |
|-----------------------|---------|
| 1. Боковые ножки | - 2 шт. |
| 2. Задняя стенка | - 1 шт |
| 3. Перемычка | - 1 шт |
| 4. Столешница | - 1 шт. |
| 5. Регулируемые опоры | - 4 шт. |

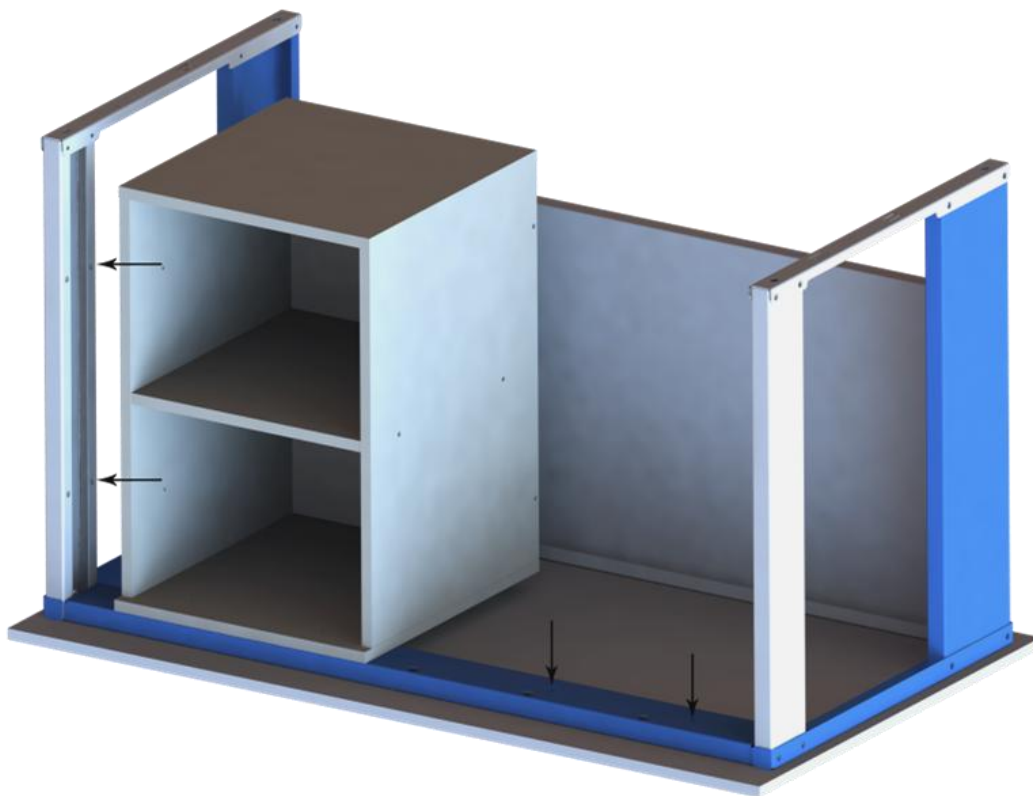
1) К боковым ножкам прикрепить перемычку спереди сверху, через отверстия в перемычке с помощью винтов М6х30. Прикрепить заднюю стенку к боковым ножкам при помощи винтов М6х16- 4 шт.



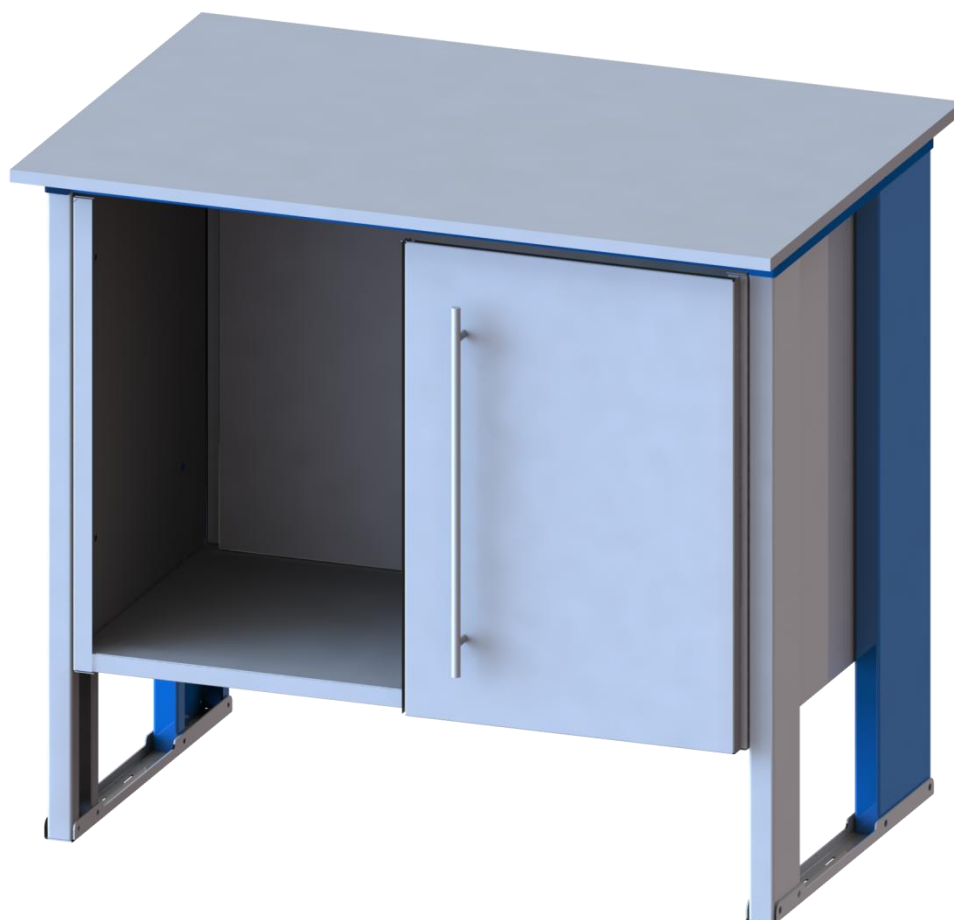
2) Установить столешницу на каркас-основание и зафиксировать снизу в местах крепления, саморезами, предварительно просверлив отверстия в столешнице сверлом диаметров меньшим, чем саморез. Свес столешницы с задней части должен быть не менее 40 мм.

Установка навесных тумб

Прикрепить тумбу при помощи винтов М6х30 через отверстия в тумбе к верхней перемычке и к боковым ножкам



Тумба шириной 400 мм



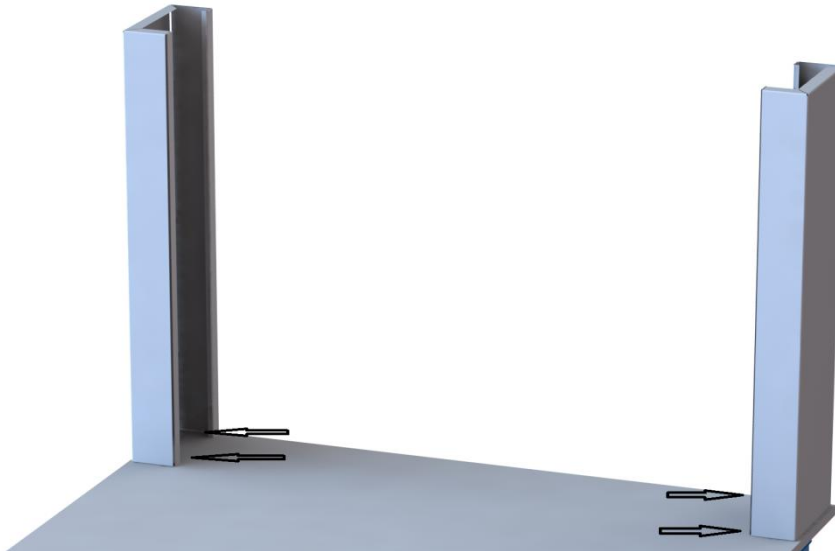
Тумба шириной 800 мм

Установка стеллажа-надстройки

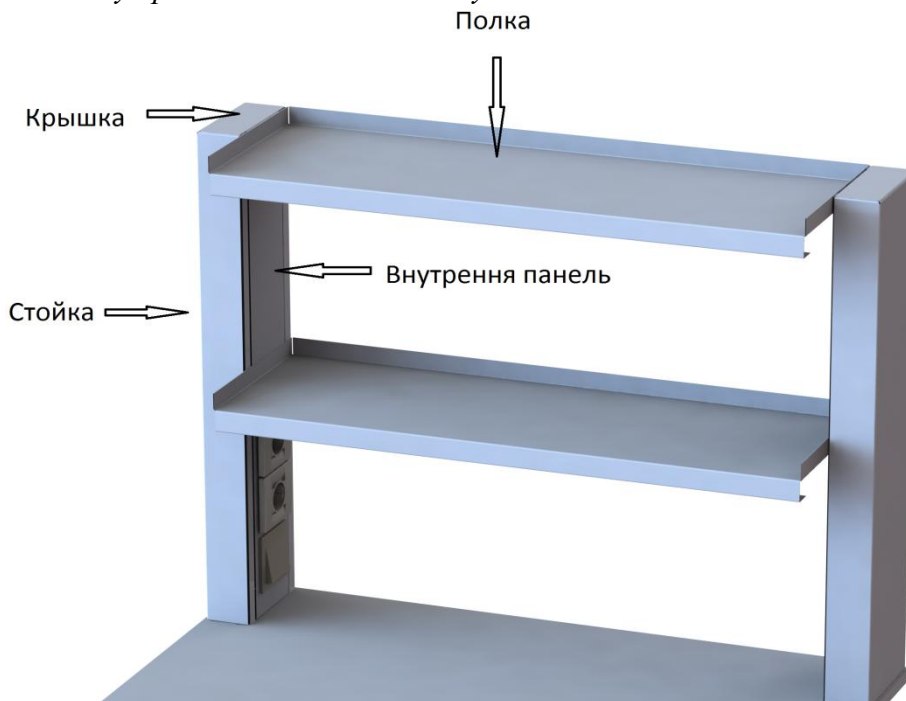
Комплектация стеллаж-надстройки

1. Стойка	- 2 шт.
2. Внутренняя панель с розетками и выключателем	- 1 шт
3. Внутренняя панель	- 1 шт
4. Крышка	- 2 шт
5. Люминесцентный светильник	- 1 шт.
6. Полка	- 2 шт.

3) При помощи саморезов прикрепить стойки к столешнице стола, в местах крепления, предварительно просверлив отверстия сверлом диаметров меньшим, чем саморез.



4) Вставить внутреннюю панель в стойку.



5) При помощи винтов М5-8 шт. прикрепить крышки к стойке.

6) Через отверстия в полках скрепить внутреннюю панель и полки с помощью винтов М6х25 - 8 шт.

7) Закрепить светильник к полке в местах крепления.